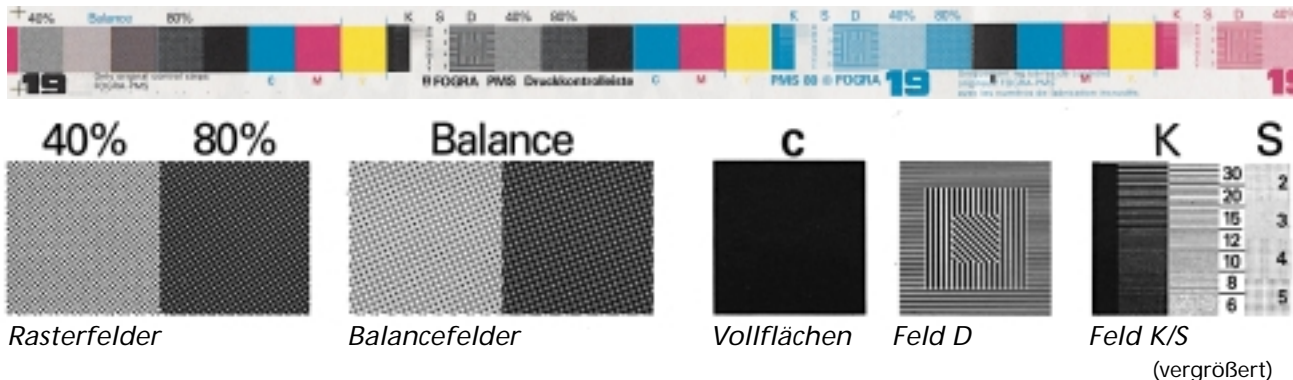


FOGRA-Druckkontrollleiste DKL



Dieser Kontrollstreifen dient zur Kontrolle des vierfarbigen An- und Auflagedrucks. Dabei können im Qualitätsoffset Rasterfeinheiten im Bereich 60/cm bis 80/cm und nichtperiodische Raster gesteuert werden.

Folgende Prozessschritte bzw. Kriterien lassen sich überwachen:

- Plattenkopie über die K/S-Felder, das sind Mikrolinien/Spitzlichtfelder
- Färbung über Volltonfelder in den 3 Skalensfarben und Schwarz
- Farbbalance über Graubalancefelder neben einem Echtgrau-Feld
- Farbannahme über Vollton-Übereinanderdruckfelder
- Schieben und Dublieren über das D-Feld (Linienraster)
- Tonwertzunahme über zwei Rasterfelder mit 40 % und 80 %

Es werden 2 Versionen der FOGRA-DKL geliefert:

Version 100 %: Enthält neben wenigen Rasterfeldern viele Volltonfelder, die eine nahezu lückenlose Färbungskontrolle über die Bogenbreite ermöglichen. Sie ist für den Verpackungsdruck und vollflächenbetonte Sujets vorgesehen.

Die Version 100 % ist auf Positiv- und Negativ-Film erhältlich.

Version 80 %: Enthält neben wenigen Volltönen und 40%-Rasterfeldern viele 80%-Rasterfelder. Hiermit kann die Färbung der Rastertöne über das Format kontrolliert werden. Sie ist für den Druck von Illustrationen vorgesehen.

Bestellangaben:

FOGRA-Druckkontrollleiste DKL 100 % positiv in 1 m-, 2 m- oder 5 m-Verpackungseinheiten, Art.-Nr. 101p, 102p oder 105p

FOGRA-Druckkontrollleiste DKL 80 % positiv in 1 m-, 2 m- oder 5 m-Verpackungseinheiten, Art.-Nr. 801p, 802p oder 805p

FOGRA-Druckkontrollleiste DKL 100 % negativ in 1 m-, 2 m- oder 5 m-Verpackungseinheiten, Art.-Nr. 101n, 102n oder 105n

Preis:

Auf Anfrage
(FOGRA-Mitglieder erhalten 25 % Rabatt)

Der Kontrollstreifen wird mit einer ausführlichen Gebrauchsanleitung ausgeliefert. Die Sollwerte für die industrieübliche, standardisierte Tonwertübertragung in Kopie und Druck können u. a. den Normen DIN 16620-2, ISO 12218 und DIN ISO 12647-2 entnommen werden. Bezugsquelle für Normen: Beuth-Verlag, Berlin.

Bei der Wahl zwischen den Versionen 100 % und 80 % hilft der FOGRA-Praxis Report 38.

Bei weiteren Fragen wenden Sie sich bitte an:

FOGRA

Forschungsgesellschaft Druck e.V.

Streitfeldstr. 19, 81673 München

Telefon: 0 89/43 18 21 60

Telefax: 0 89/43 18 21 00

E-Mail: glatz@fogra.org

Internet: www.fogra.org